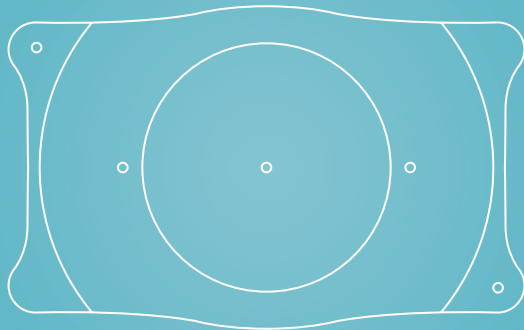


EVO Visian ICL™



EVO Visian ICL 晶体植入术
您的高端近视矫正方案

关于 EVO Visian ICL

EVO Visian ICL (以下简称EVO ICL或ICL), 也被称为可植入式晶体眼镜, 或“眼内镜”, 是一种屈光手术, 可以矫正近视和散光。

EVO ICL晶体植入术, 是一种近视“加法”手术, 它不切削角膜, 保持了角膜以及眼部结构的完整性, 通过一个微小切口将晶体植入眼内, 可同时矫正近视与散光。适应范围广, 近视最高可达1800度, 散光最高可达600度。



ICLs WORLDWIDE



扫描二维码观看 ICL 简介视频

患者满意度高

覆盖全球多个国家和地区

瑞士精工制造

EVO ICL 是采用什么材料制成的？

高科技的 Collamer® 晶体材料

ICL, 全称为 Implantable Collamer Lens。其中的 C 代指 Collamer®。作为 STAAR Surgical 的专利材料, Collamer® 含有天然的胶原蛋白, 具有生物相容性、稳定性和灵活性, 可实现微创植入, 并能与您的自然眼睛和谐共处。



生物相容性

Collamer 具有生物相容性, 这意味着使用这种材料制作的晶体能够与您的眼睛自然和谐共处。



柔软

由于 EVO ICL 的结构柔软且富有弹性, 因此可轻松植入眼睛内。而且, 在眼中保持舒适自然。



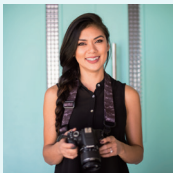
紫外线防护

独特的 Collamer 材料会提供紫外线防护功能, 同时让可见光线自由通过。

EVO ICL 的优点

高清

ICL不切削角膜，放置位置接近眼结点。同时，晶体具有渐变折射率，带您重回高清视界。



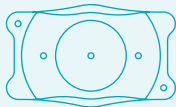
夜间视力佳

在光照度降低的夜间，您的瞳孔会比明天明显增大，ICL的对比敏感度佳，夜视力好，为您的夜间的生活工作保驾护航。



安全

ICL手术并未切削角膜组织，仅需通过眼表的微小切口即可将晶体安全植入眼内，保留了角膜全层的生理结构。此外，Collamer®材料的生物相容性，使得ICL与您的眼睛浑然一体，让你安全畅享高清视力。



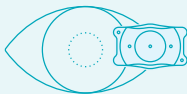
防紫外线

Collamer材料可以吸收紫外线，矫正视力的同时守护您眼睛的健康。



“可逆”

当未来您需要做其他眼部手术时，ICL晶体可以随时取出或更换，为未来提供更多的选择。



EVO ICL 手术过程

手术时间短



术前检查

在您预约ICL手术之前，您的医生会进行一系列标准检查，以测量您眼睛的相关参数。一旦您的医生确定您适合ICL手术，他们会告诉您手术的过程及其注意事项。



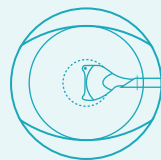
滴眼药水

当您到达医院时，您的医生会给您滴眼药水，扩瞳并麻醉您的眼睛。



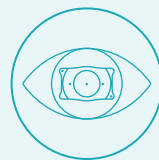
微创切口

植入前，医生会在您的角膜上开一个微创口来植入ICL晶体。这个过程因为有麻药，所以是无痛的。



晶体植入和定位

ICL晶体可以折叠并通过医生做的微创切口植入。晶体植入后，医生将做少许调整，以确保晶体在眼睛正确的位置。



术后

此时，手术已经结束，许多患者的视力很快就会得到改善。您的医生会给您开眼药水来帮助恢复。



EVO ICL官方小程序



EVO ICL官方公众号

更多咨询请登陆ICL官方网站
www.evoicl.cn

EVO Vision ICL™